

Newsletter Montanhistorik – 2024 Nr. 38

Liebe Freunde der Harzer Montangeschichte, anbei der aktuelle Newsletter von Klaus. Hinweise und Rückfragen an redaktion@lehrbergwerk.de.



1000 Jahre Bergbau Rammelsberg

<https://www.youtube.com/watch?v=mAXOJVjsf6I>

Die Heimatzeitschrift
Unser HARZ
gehört einfach in viele Hände.

Sie bewahrt mit die Geschichte und das Brauchtum um unser saures aber schönes und liebenswertes Gebirge, sie dokumentiert die Naturverbundenheit seiner Bevölkerung und seiner vielen Gäste.

Interessiert? Rufen Sie uns an!
05323/2533

Gleicher im ARO sichern! Auch zum Herkuleskauf!
HEUTE VORBESTELLEN!
• 12 x IM JAHR FÜR 18 €
• KEINE ANWABER VERBODEN
• FÜR SIE ODER IHRE LIEBEN

BESTELLEN SIE PER TELEFON 05323-2533 33 33 33 MAIL, ODER EINFACH DIE KASSETTE DURCHSCHICKEN.
Bezugspreis 28 €/Jahr

Lehrbuch der Bergbaukunde von G. Köhler: Mit 773 Textfiguren ...

G. Köhler - 1892

https://www.google.de/books/edition/Lehrbuch_der_Bergbaukunde_von_G_K%C3%B6hler/PC10CVITTZ8C?hl=de&bpv=1&dq=st.andreasberger+bergbau&pg=PA37&printsec=frontcover

Der Bergmönch - Hüter des Harzes!

<https://www.youtube.com/shorts/2gAE1-WXhhg>

Anleitung zum Studium der Harzer Hütten-Prozesse ... Seite 79

Bruno Kerl - 1857

https://www.google.de/books/edition/Anleitung_zum_studium_der_Harzer_H%C3%BCtten/IVZIAAAAYAAJ?hl=de&gbpv=1&dq=gittelder+h%C3%BCtte&pg=PA79&printsec=frontcover

Zeitschrift des Harz-Vereins für Geschichte und Altertumskunde.

Herausgegeben
im Namen des Vereins von dessen erstem Schriftführer
Professor Dr. C. Straßburger.



**Sechshundvierziger Jahrgang.
1918.**

Mit 6 Beilagen der Monatsblätter für Queblinburg und einer Diagonale im Wert einer Karte als Beilage zur alten Wollenschnittkarte im Harz, mit 5 Karten des Schloßes Ilversgraben als Beilage zur neuen Abbildung des alten Schloßes im Harz und einer Karte der Harzungen und alten Wegen des Harzgebietes.

Wernigerode, Selbstverlag des Vereins.
In Kommission bei H. C. Huch in Queblinburg.

Druck von Rudolf Wirthler, Wernigerode.

1918.

Grube Güte des Herrn

https://www.wikiwand.com/de/articles/Richtschatzter_Graben

Grube Bünten-Adenstedt

https://de.wikipedia.org/wiki/Grube_B%C3%BCnten-Adenstedt

Die alte Wasserwirtschaft und Industrie im Amte Harzburg. Mit einer Karte. Von Karl Berthold Filscher. 173—213

https://www.google.de/books/edition/Zeitschrift_des_Harz_vereins_f%C3%BCr_Geschichte/IAQAAIAAJ?hl=de&gbpv=1&dq=h%C3%BCtte+unter+dem+wildenstein&pg=RA1-PA203&printsec=frontcover

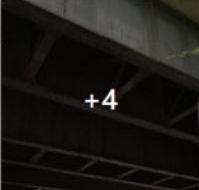

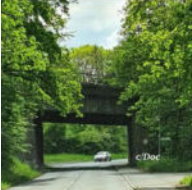
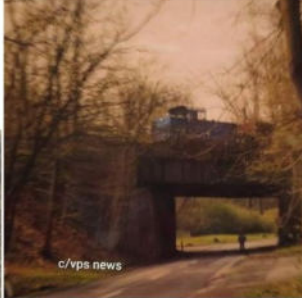



Newsletter Montanhistorik – 2024 Nr. 38

Schubert Heiko
Admin Mitglied mit herausragender Beteiligung · 23. September um 19:38 · ☺

Und wieder wird ein „kleines Stück Geschichte“ der ehemaligen Strecke Haverlahwiese bald der Vergangenheit angehören. Die Brücke an der Gustedter Straße bei Gebhardshagen über einst die „Erzzüge“ von Haverlahwiese 1 & 2 führen wird es bald nicht mehr geben. Die Brücke wird nun, nach dem die Gleisanlage bereits zurück gebaut wurde, abgerissen.
Was dann bleibt ist nur noch die Erinnerung an die glorreiche Abbaizeit von Erz.

Brückenabriss in der Gustedter Str. VPS-Brücke in SZ-Gebhardshagen.
vom 14.10.2024 - 25.10.2024
In der Gustedter Str. bei SZ-Gebhardshagen wird eine Brücke abgerissen. In dem Bereich wird die Straße voll gesperrt. Eine Umleitung ist ausgeschildert.



Ein Leben mit Schieferbergbau an der DDR Staatsgrenze Peter Langbein aus Lehesten

<https://www.youtube.com/watch?v=kToQRq2hMI4>

Der innern Gebirgswelt Schätze und Werkstätten oder .. Seite 27

Carl Friedrich Alexander Hartmann - 1838

<https://www.google.de/books/edition/Der+innern+Gebirgswelt+Schätze+und+Werkstätten+oder+Seite+27/PAAAACAAJ?hl=de&gbpv=1&dq=st.andreasberger+bergbau+pg=PA27&printsec=frontcover>

Die Anfänge des Schieferbergbaus um Bacharach

https://www.wirtschaftsgeschichte-rlp.de/a-z/g/grube-rhein.html?fbclid=IwY2xjawF41CpleHRuA2FlbQIxMQABHURSRi-biPp8lWSvmMqos7NOFWRspCi1Al-kIkJMn6mIEp9S8bw85zPt-PacA_aem_io90iLyMWVbGTGfkwQZcLA&sfnsn=scwspmo

Bad Schlema - Uranbergbaumuseum - Tal des Todes?

<https://www.youtube.com/watch?app=desktop&v=6QO-FOAbIJA&sfnsn=scwspmo>

Sammlung bergmännischer sagen

Fr Wrubel · 1883

<https://www.google.de/books/edition/Sammlung+bergmännischer+sagen/SD4WAAAAYAAJ?hl=de&gbpv=1&dq=st.andreasberger+bergbau&printsec=frontcover>

Unglaublich was wir fanden Erkundung Der Stollen Das alte Bergwerk bei Bratislava

<https://www.youtube.com/watch?v=YuIB-FlhzBTU>



<https://forum-bergbau-wasser.de/medithek/>

AlteWelten
12. Oktober um 16:43 · ☺

Cooper Pedy liegt im trockenen Outback im Norden Südaustraliens und gilt als weltweit führender Opalproduzent, der über 70 % des weltweiten Angebots ausmacht. Die Stadt wurde 1915 nach der Entdeckung von Opal durch Goldsucher gegründet und entwickelte sich schnell zu einem wichtigen Bergbauzentrum.

Um mit extremen Wetterbedingungen zurechtzukommen, bei denen die Temperaturen im Sommer auf über 40 °C (104 °F) steigen können, leben viele Bewohner in unterirdischen Häusern, die als „Unterstände“ bekannt sind. Diese Strukturen sind in die Erde gehauen, um im Vergleich zu herkömmlichen Oberflächenhäusern ein kühleres und stabileres Wohnumfeld zu schaffen. Dieser einzigartige Lebensstil erstreckt sich auf verschiedene unterirdische Einrichtungen, darunter Kirchen, Geschäfte und sogar Hotels, und macht Cooper Pedy durch seine umfangreiche unterirdische Architektur unverwechselbar.

Die Landschaft von Cooper Pedy ist übersät mit Tausenden von Minenschächten und Haufen ausgegrabener Steine, die die laufenden Bergbauaktivitäten der Stadt widerspiegeln. Die lokale Wirtschaft ist nach wie vor stark vom Opalabbau abhängig und verfügt über zahlreiche aktive Minen. Neben dem Bergbau spielt der Tourismus eine wichtige Rolle, da Besucher die Opalminen und unterirdischen Attraktionen erkunden und mehr über das Bergbauerbe der Stadt erfahren möchten. Trotz der Herausforderungen, die die raue Umgebung mit sich bringt, leistet Cooper Pedy weiterhin einen bedeutenden Beitrag zum Opalmarkt und ist ein symbolträchtiger Standort in der australischen Bergbauindustrie.

Die innovativen Lösungen der Stadt für extreme Bedingungen, kombiniert mit ihrer anhaltenden Rolle in der Opalindustrie, machen Cooper Pedy zu einer faszinierenden und widerstandsfähigen Gemeinde.



Newsletter Montanhistorik – 2024 Nr. 38



Erdfall zwischen Buchholz und Steigerthal vergrößert sich

<https://landkreis-nordhausen.de/aktuelles-details/erdfall-zwischen-buchholz-und-steigerthal-vergroessert-sich>

Jubiläum: Schachtbau Nordhausen feiert 125 Jahre

<https://www.ardmediathek.de/video/mdr-thueringen-journal/jubilaum-schachtbau-nordhausen-feiert-125-jahre-erfolgsgeschichte/mdr-thueringen/Y3JpZDovL21kci5kZS9iZWl0cmFnL2Ntcy9iZmExNWZjMy05Nzh1LTQyMDktO-TYxMy00Nzc3Yzk2YTFkNzY>

Übersicht über den alten Bergbau des Stidharzes im Kreis Nordhausen

https://www.karstwanderweg.de/publika/mey_mus/6/1-6/index.htm

Der Wasserbau: nach den Vorträgen, gehalten am ... - Band 1 - Seite 84

M. Struikel · 1897

https://www.google.de/books/edition/Der_wasserbau/8wM3AQAAIAAJ?hl=de&gbpv=1&dq=steinkiste+wehr&pg=PA84&printsec=frontcover

VERMISSTER in altem Bergwerkstollen: LEICHENSPIRITUDE im Einsatz | Sachsen Fernsehen

<https://www.youtube.com/watch?v=3qm54MJ33Mo>

Deutschland lässt kritische Rohstoffe in Zentralasien liegen

<https://www.gtai.de/de/trade/kasachstan/specials/deutschland-laesst-kritische-rohstoffe-in-zentralasien-liegen--1815792>



Männer unter Tage (Historische Filmaufnahmen, Dokumentation auf Deutsch, Geschichte, BERGBAU)

<https://www.youtube.com/watch?v=fnpZAJjvF40>

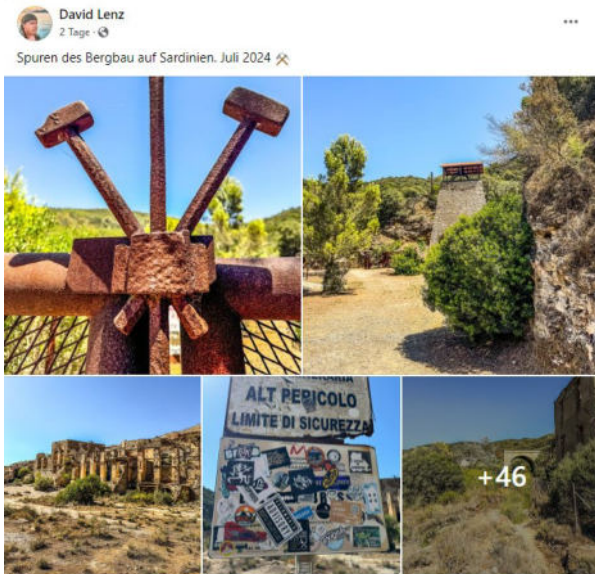


Versuchsschacht „Lawitz II“ bei Lawitz

Der eine Endteufe von 91,95 m erreichende Schacht durchteufte das II. Lausitzer Braunkohlenflöz zwischen 75,6 und 87,6 m. Auf der in 82m Teufe aufgefahrene Strecke fand ein kurzzeitiger Versuchsabbau im Jahr 1928, möglicherweise bis 1930 mit vermutlich 15 Mann statt. Der Schachteinbau besteht aus einer eisernen Nottfahrt, einer Kubelförderung (Skip) mit Holzführung, einer Wetterluftentour und einer Pumpensteigleitung. Die Sicherung der bis zum Jahr 2001 unverfüllten Schachtröhre erfolgte 1993; nach Abtrennen der ca. 1 m über Rasensohle stehenden Schachtröhre wurde eine selbsterhärtende Versatzsuspension eingebracht und die oberen 12m der Schachtröhre mit Kies verfüllt.

Quelle: Brandenburgische Geowissenschaftliche Beiträge 2/2012

Newsletter Montanhistorik – 2024 Nr. 38



<https://www.facebook.com/photo/?fbid=8572297062850765&set=pcb.3874055396164359>



Der Steinsalzbergbau in Grasleben

https://geopark-hblo.de/wp-content/uploads/2021/05/GEOPARK_13_Grasleben_Markgrafscher_Hof_1000x700mm.pdf
[foutube.com/watch?v=IyX7txsmU1w](https://www.youtube.com/watch?v=IyX7txsmU1w)

Der Communion-Unterharz: Ein Leitfaden für den Besuch des ...

Bruno Kerl - 1853

https://www.google.de/books/edition/Der_Communion_Unterharz/ik-rYX3gicpcC?hl=de&gbpv=1&dq=communion+unterharz&printsec=frontcover

Bergmännischer Gesangsverein Bleiberg-Kreuth - In da Nächt

https://www.youtube.com/watch?v=9boCg_ooXkI

**Der Bergbauverein
„Gottes Geschick Vereinigt Feld e.V.“**

lädt ein zu einer Gesamtbefahrung des zugänglichen Teils der Gruben „Alt- und Neu Gottesgeschick“

Termine:

Freitag, 25. Oktober 2024 um 17:00 Uhr

Samstag, 26. Oktober 2024 um 13:00 Uhr

Anmeldung per Telefon oder E-Mail

Tel.: 0157 810 31 938 / gottes.geschick@t-online.de

Achtung: die Anzahl der Plätze ist begrenzt!

(Gummistiefel, Handschuhe und geeignete Kleidung tragen – Dauer ca. 3 Stunden)



Die Dauer der Befahrung beträgt ca. 3 Stunden (Unter Tage). Für die Befahrung sollten Gummistiefel, Handschuhe und entsprechende Kleidung getragen werden, da es in Teilen des Bergwerkes relativ eng, nass und schmutzig ist. Helm und Geleucht stellt der Bergbauverein zur Verfügung. Die Besucher sollte eine relativ gute Kondition haben, da Teile des Bergwerkes nur über Fahrten (Leitern) zu erreichen sind, die etwa 50 m in die Tiefe führen.



Am Ende der Befahrung erwartet die Besucher ein deftiger Bergschmaus, zu dem ein Bergbier nicht fehlen wird.

Der Preis beträgt pro Person: **35,- € incl. Verpflegung**

Newsletter Montanhistorik – 2024 Nr. 38

Mineralogische und bergmännische Abhandlungen - Teil 1 - Seite 32

Voigt · 1789

https://www.google.de/books/edition/Mineralogische_und_bergm%C3%A4nnische_Abhandlung/FU38V1f2fekC?hl=de&gbpv=1&dq=bergbau+blankenburg&pg=RA2-PA32&printsec=frontcover

Vorlesungen über allgemeine Hüttenkunde - Bände 1-2

Carl Friedrich Plattner, Karl Friedrich Plattner, Theodor Richter · 1860

https://www.google.de/books/edition/Vorlesungen_%C3%BCber_allgemeine_H%C3%BCttenkunde/h4TSznzTNPQC?hl=de&gbpv=1&dq=comunion+unter+harz&pg=PT1&printsec=frontcover

J. J. L. ... Einleitung zur Mineralogia metallurgica, in ... - Seite 113

Johann Joachim LANGE · 1770

https://www.google.de/books/edition/J_J_L_Einleitung_zur_Mineralogia_metallicu/VVB-gAAAAcAAJ?hl=de&gbpv=1&dq=bergbau+blankenburg&pg=PA113&printsec=frontcover

MZ+ Belastetes Grubenwasser im Harz: Warum es trotzdem im Bergstollen bleiben soll

<https://www.mz.de/lokal/quedlinburg/bergbau-altlast-bei-gerode-belastetes-grubenwasser-im-harz-warum-es-trotzdem-im-bergstollen-bleiben-soll-3933450>



Besucher der KZ-Gedenkstätte Langenstein-Zwieberge in Harz stehen vor dem Eingang des ehemaligen Stollens.

Kauft Land den KZ-Stollen im Harz zurück?

Überraschende
Angebotsofferte des
Eigentümers und Brief
der Hinterbliebenen

VON DENNIS LOTZMANN

HALBERSTADT/MZ. Werden die Karten rund um die Bankeranlage und den KZ-Stollen in den Halberstädter Tharandbergen gänzlich neu gemischt? Diese Frage stellt sich, nachdem der aktuelle Eigentümer überraschend angekündigt hat, die Pläne zur Umgestaltung im rauen unterirdischen Anwesenstollenbanker befristet auf Eis zu legen und die gesamte Anlage zum Kauf anzubieten. Vertreter der zweiten Generation der KZ-Opfer machen Druck und fordern das Land in einem offenen Brief auf, diese womöglich letzte Chance zu nutzen und den Banker zurück in die öffentliche Hand zu bringen. Wie reagiert das Land darauf?

Der von Jean-Louis Bertrand, dem Sohn des ehemaligen KZ-Hilfslings Louis Bertrand, verfasste

offene Brief trägt die Überschriften von 33 Unterstützern aus sieben Nationen. Von Australien über Belgien, Deutschland und Frankreich bis nach Italien, Polen und den USA. Ihr zentrales Anliegen mit Blick in Richtung Landesregierung: „Wir hoffen sehr, dass Sie sich diese Gelegenheit nicht entgehen lassen, mit ihm zu verhandeln, damit das Stollensystem und seine Zugänge endlich freigegeben werden und wieder in den öffentlichen Besitz übergehen.“

Anlage wird begutachtet

Das Land, so ein Sprecher der Staatskanzlei, habe die Entwicklungen im Blick. Man prüfe die Chancen, die Eigentümerverhältnisse zugunsten der öffentlichen Hand zu karrieren. Vielst das Land nie prioritär beabsichtigt habe, die gesamte Anlage zu kaufen, sondern nur den Zugang zum historischen KZ-Stollen samt angestrebter Erweiterung sichern wollte. „Insoweit sich das Land für einen Erwerb des gesamten Anwesens engagieren kann, wird geprüft.“

Das Problem dabei: „Wir kennen den aktuellen baulichen Zu-

stand der Bankeranlage nicht.“ Deshalb sei man mit dem Landesverwaltungsamt dabei, ein Expertenamt zusammenzustellen, das die Anlage besichtigt und unter die Lupe nimmt. „Wir haben natürlich Verständnis für das Anliegen der Hinterbliebenen.“

Eigentümer der unterirdischen Anlage, die einst Häftlinge des rund zwei Kilometer entfernten Konzentrationslagers (KZ) Langenstein-Zwieberge in den Sandstein schlagen mussten, ist Peter Jugl. Der Immobilienentwickler aus Marktleiberg (Sachsen) hatte die Anlage aus der Insolvenzmasse des Vorbesitzers erworben. Ein

„Wir hoffen sehr, dass Sie sich diese Gelegenheit nicht entgehen lassen.“

Jean-Louis Bertrand
Sohn eines KZ-Hilfslings

versuch des Landes, den historisch erhaltenswerten Stollensystem im Rahmen des Vorkaufrechts öffentlich zu sichern, scheiterte.

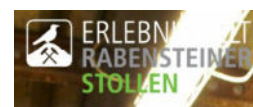
Millionenbetrag gefordert

Wenn Jugl die Anlage nun zum Kauf anbietet, könnte das Land sollte es mehrere Interessenten geben – sicherlich erfolgreich Vorlaufrechte geltend machen. Allerdings hat Jugl bereits signalisiert, dass er das Kilometerlange Stollensystem, das einst entstand, um die Rüstungsproduktion nach Unterlage zu verlagern, nur für einen sicherheitsfähigen Betrag abgeben würde. Das entsprechende schließlich dem Preis, den er dafür habe zahlen müssen. Ob das Land sich auf eine solche Summe einlassen würde, scheint derzeit völlig offen.

Offen ist auch, ob das Land hinsichtlich der Rückkaufkosten beim Brand anklagen will. Schließlich war es der Brand, der 1994 nach dem Abzug der Bundeswehr die Bankeranlage verfallensie. Für eine Millen Mark an die Gesellschaft zur Umgestaltung, Planung und Entwicklung Wernigrode (Güpe) mbH.

Die norwegische Eisenhütte in Næs

https://businessportal-norwegen.com/2024/08/16/die-norwegische-eisenhuette-in-naes/?no_cache=1723823025&fbclid=IwY2xjawF-AiRleHRuA2FlbQIxmQABHei-WYa0C7zPg21LxdziUj0jEM4m4XQzo-fooOmDH1nBpMa-EIJ3H2H13gx8g_aem_c96urf-zEJH9gaYUFC8Jp7w#google_vignette



https://www.rabensteiner-stollen.de/?fbclid=IwY2xjawF-HhR-leHRuA2FlbQIxmAAABHa-rabjxZvZlCdT0p0YG_X66i9F9PVMsbj2eSRo3f0BKBG9jTmp3eQE3dSA_aem_YPY0ropL3KQvbTEJ8W5VLw

Quelle: Volksstimme 17.10.2024

Bergbau-Kunde - Seite 385

1789

https://www.google.de/books/edition/Bergbau_Kunde/lglKAAAACAAJ?hl=de&gbpv=1&q=bergbau+blankenburg&pg=PA385&printsec=frontcover

Goldseifen und Erzbergbau im östlichen Meißner Hochland – Eine Bestandsaufnahme

https://www.academia.edu/18297243/Goldseifen_und_Erzbergbau_im_%C3%B6stlichen_Mei%C3%9Fner_Hochland_Eine_Bestandsaufnahme?email_work_card=viewpaper



Newsletter Montanhistorik – 2024 Nr. 38

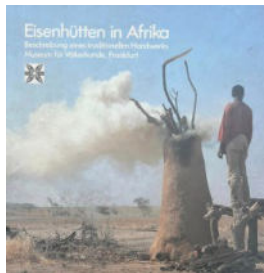
Abhandlung über die Produkte des Mineralreichs in den Seite 79

Heinitz · 1786

[https://www.google.de/books/edi-
tion/Abhandlung %C3%BCber die Pro-
dukte des Mi-
nera/bneTxzW9mMsC?hl=de&gbpv=1&dq=ber-
gbau+blanken-
burg&pg=PA79&printsec=frontcover](https://www.google.de/books/edition/Abhandlung_%C3%BCber_die_Prod-
ukte_des_Mi-
nera/bneTxzW9mMsC?hl=de&gbpv=1&dq=ber-
gbau+blanken-
burg&pg=PA79&printsec=frontcover)

Latènezeitliche Grubenöfen/ Rennöfen - Der Versuch einer Rekonstruktion -
Beitreten
Rom Bohr · 2 Tage ·

Und dabei hatte ich es die ganze Zeit in meiner Nähe, das überaus informative Buch von Georges Celis, der eine Zusammenfassung der afrikanischen Schmelzer, welche sich bis in unsere Zeit hinein per „direkter Reduktion“ ihr Eisen in den verschiedensten Rennöfen produzieren. „Eisenhütten in Afrika Les fonderies africaines du fer Description eines traditionellen Handwerks un grand métier disparu“ In diesem Buch werden unter anderem Öfen mit Eigenzug, samt Massen und dem Modus operanti beschrieben.



https://www.bergwerk-adventure.de/?fbclid=IwY2xjawF-GJxl_eHRuA2FlbQEwAAEd-1RppaZHdpjdZxNq76Xbfbz2J1Cd01F3t-uH7mlA2dy-fIRcxjkzZxs8nj_aem_d6mICVQgVWkGB33fnmY0WQ

Der silber- und blei-bergbau zu Pöbram (Böhmen): zur feier

...

Austria · Bergdirektion in Pribram · 1875

[https://www.google.de/books/edi-
tion/Der_silber_und_blei_berg-
bau zu P%2599ibram/GqgNAAAAYAAJ?hl=de&gbpv=1&dq=bergbau+mi-
ning&printsec=frontcover](https://www.google.de/books/edition/Der_silber_und_blei_bergbau_zu_P%2599ibram/GqgNAAAAYAAJ?hl=de&gbpv=1&dq=bergbau+mi-ning&printsec=frontcover)

Weiterbe im Harz
15. Oktober um 09:00

Beim **Weltkulturerbe Rammelsberg** hat der Vorverkauf für den diesjährigen Weihnachtlichen Rammelsberg begonnen.

Freut Euch auf einen Weihnachtsmarkt über und unter Tage mit buntem Veranstaltungsprogramm und vielfältigen Köstlichkeiten.

Alle nützlichen Informationen findet Ihr auf dieser Seite: https://www.rammelsberg.de/_/weihnachtlicher-rammelsberg

#rammelsberg #harz #weihnachten #weiterbe #advent

■ Weihnachtlicher Rammelsberg
© Weltkulturerbe Rammelsberg

WEIHNACHTLICHER RAMMELSBERG
Weihnachtsmarkt über und unter Tage am 14. und 15. Dezember, jeweils 11 – 18 Uhr

enlite Heim Katalog Bestellung verfolgen Kontakt

Elementar Cube Puzzle

€18,95 EUR
Der Preis wird an der Kasse berechnet.

Werte: - 1 +

In den Warenkorb

Dieser Puzzelwürfel mit Elementen aus dem Periodensystem ist perfekt für angehende Wissenschaftler und Puzzle-Enthusiasten. Dieser Würfel vereint Spaß und Bildung in einem farbenfrohen Paket. Fordere deinen Verstand heraus und lerne Elemente auf spielerische, ansprechende Weise kennen.

- Dauerhaft
- Leicht- und verschleißfest
- Sanfte Drehung
- Hergestellt aus hochwertigem ABS
- Jedes Quadrat enthält den Namen des Elements, sein Symbol, das Atomgewicht und die Ordnungszahl

3. Freigeben

Sachsens Bergbau: nationalökonomisch betrachtet

Karl Gustav Adalbert von Weissenbach · 1833

[https://www.google.de/books/edi-
tion/Sachsens_Berg-
bau/0qwvbDHv4JgC?hl=de&gbpv=1&dq=berg-
bau+mining&printsec=frontcover](https://www.google.de/books/edition/Sachsens_Bergbau/0qwvbDHv4JgC?hl=de&gbpv=1&dq=bergbau+mining&printsec=frontcover)

Nachricht von dem ehemaligen Bergbau bey Ilmenau in der

SAXE-WEIMAR-EISENACH. Bergwerks-Commission · 1783

[https://www.google.de/books/edi-
tion/Nachricht_von_dem_ehmaligen_Berg-
bau_bey/PMk7JNEyvm4C?hl=de&gbpv=1&dq=bergbau+mining&printsec=frontcover](https://www.google.de/books/edition/Nachricht_von_dem_ehmaligen_Bergbau_bey/PMk7JNEyvm4C?hl=de&gbpv=1&dq=bergbau+mining&printsec=frontcover)



Newsletter Montanhistorik – 2024 Nr. 38



Welterbe im Harz
4. Oktober um 10:00 · 🌐

Pünktlich zum Treffen der ehrenamtlichen Helferinnen und Helfer strahlt er wieder, der Hydrokompressorenturm des Bergbau-Museums Knesebeck-Schacht in Bad Grund.

Nun macht das weltweit einmalige Denkmal täglich von 18.00 bis 22.00 Uhr wieder auf sich, den Bergbau und Bad Grund aufmerksam. Das Treffen Ehrenamtlicher ist als Dankeschön für diese Gruppe für vielerlei Arbeit für den Förderverein Bergbau-Museum gedacht und dient der Wertschätzung ihrer umfangreichen Arbeit.

Nicht nur Feste stehen trotz des Jubiläumjahres 500 Jahre Bergfreiheit auf dem Programm des Fördervereines. Die Besichtigungswege und die Exponate bedürfen der Wartung und Pflege. Nicht zu vergessen der tägliche Führungsdienst für die Gäste.

DANKE an alle ehrenamtlichen Helfer:innen!

Neue Vorschläge
und
Erfindungen
zur
Verbesserung der Wasserläufe
beim
Bergbau und Salinenwesen.

Von
D. Joseph Baader

Kurschaltmeister Hofkammer und Bergamt, dann Amtlicher Wasserwerke und Maschinen in Steien und der obern Pfalz Director, der kaiserlichen kateilichen Akademie der Wissenschaften zu München und der k. mediz. Gesellschaft zu Erlangen Mitglied.

Mit sechs Kupfertafeln.

Bayreuth,
bey Johann Andreas Zübeck's Erben.
1800.

https://www.google.de/books/edition/Neue_Vorschla%C3%A4ge_und_Erfindungen_zur_Ver/thBt5xQvsW4C?hl=de&gbpv=1&dq=bergbau+mining&printsec=frontcover

Gib niemals auf, egal in welcher Situation du dich gerade findest.

noch ein Termin: **Manfred Dittmann**

23. November 2024, 14:00 h im Gemeindegemeinschaftsraum der Kirche in Zorge seinen Vortrag zum Thema „Der Bergbau auf Eisenstein im Kastental zwischen Zorge und Wieda“

und am folgenden Sonntag, den 24.11. vormittags eine Exkursion zu demselben Thema durchführen. Die genaue Zeit und den Treffpunkt werde ich noch mitteilen.

Dazu herzliche Einladung.



Euch ein schönes Wochenende



GLÜCKAUF!



Klaus

